



« DES GENS AU SERVICE DES GENS »



COMMISSION EUROPÉENNE
Fonds social européen

Développement, mise en synergie
et qualification dans les services aux personnes

equal
2004-2008
Combattre
les discriminations,
réduire les inégalités,
pour une meilleure
cohésion sociale



CONSEIL GÉNÉRAL
DEUX-SEVRES

Comité d'orientation
23 novembre 2007



Etat d'avancement et perspectives



Direction régionale
du travail, de l'emploi
et de la formation professionnelle
de Poitou-Charentes

Déroulement de la réunion :

Actions, produits et/ou résultats...

Perspectives concernant la phase 3

Rappel du calendrier actuel et du contexte

Après EQUAL



COMMISSION EUROPÉENNE
Fonds social européen

equal
2004-2008

Combattre
les discriminations,
réduire les inégalités,
pour une meilleure
cohésion sociale



CONSEIL GÉNÉRAL
DEUX-SEVRES





« DES GENS AU SERVICE DES GENS » Diffusion / Transfert



COMMISSION EUROPÉENNE
Fonds social européen

equal
2004-2008
Combattre
les discriminations,
réduire les inégalités,
pour une meilleure
cohésion sociale



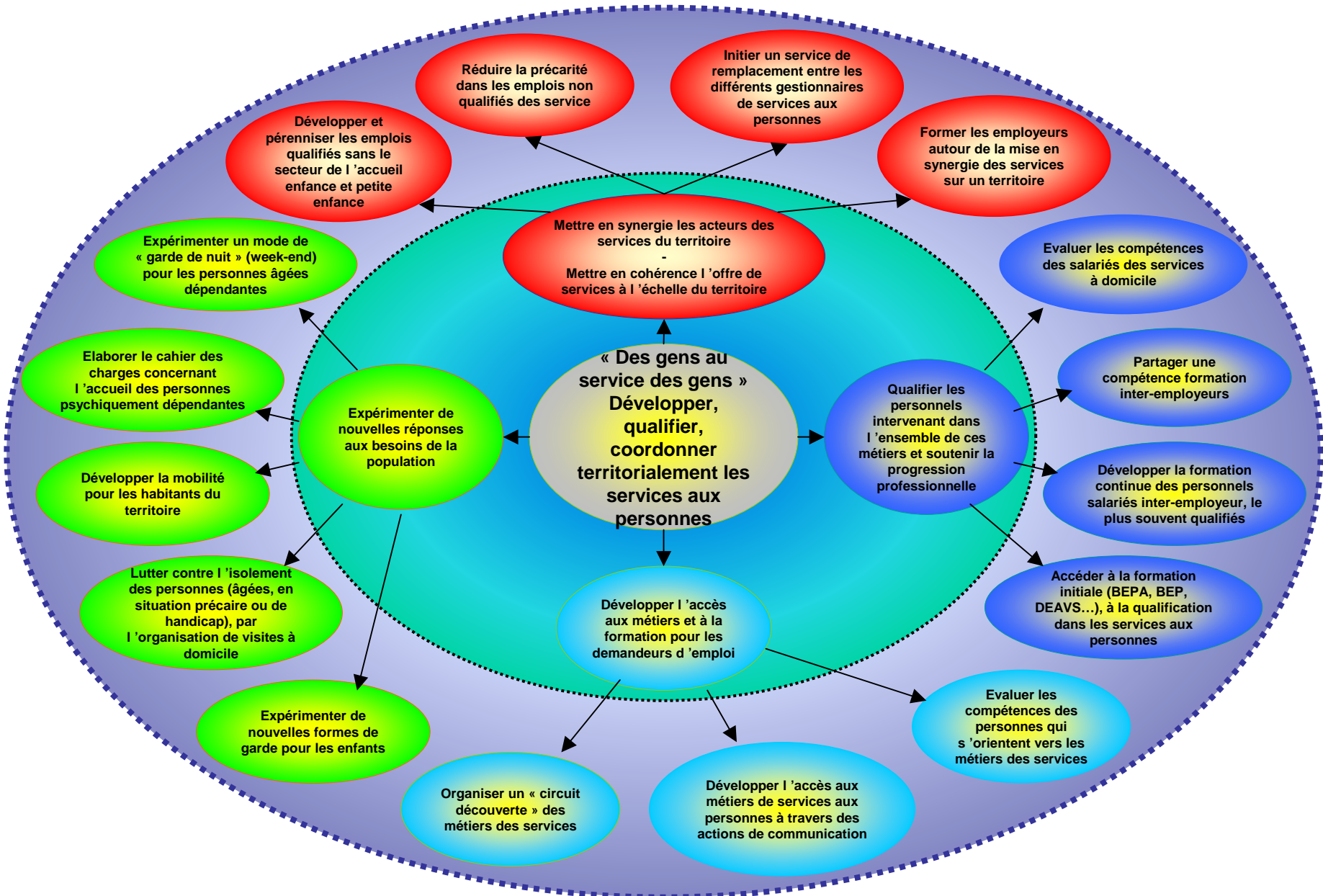
CONSEIL GÉNÉRAL
DEUX-SEVRES

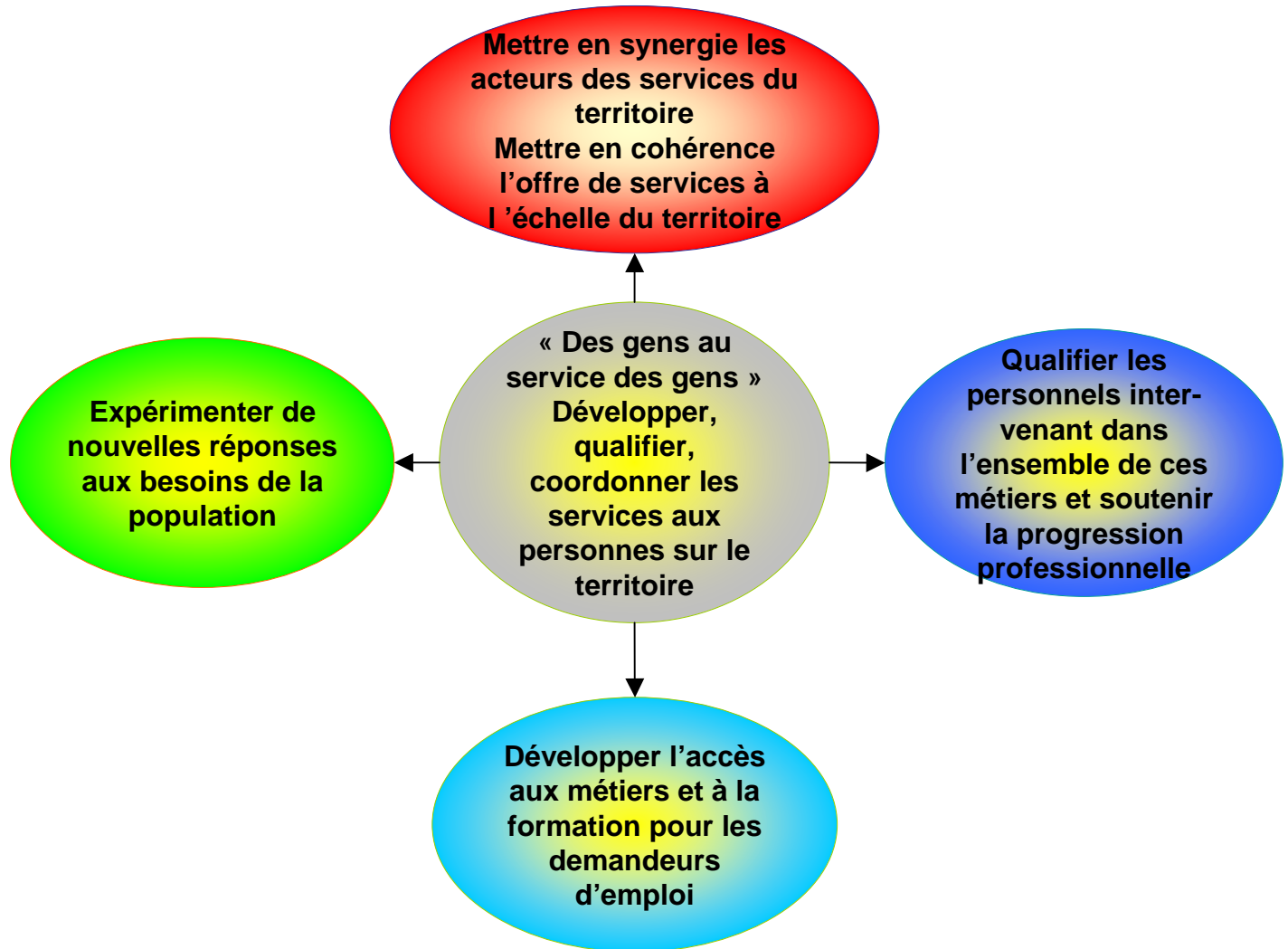


Direction régionale
du travail, de l'emploi
et de la formation professionnelle
de Poitou-Charentes

Actions, produits et/ou résultats...

Objectifs du programme EQUAL :





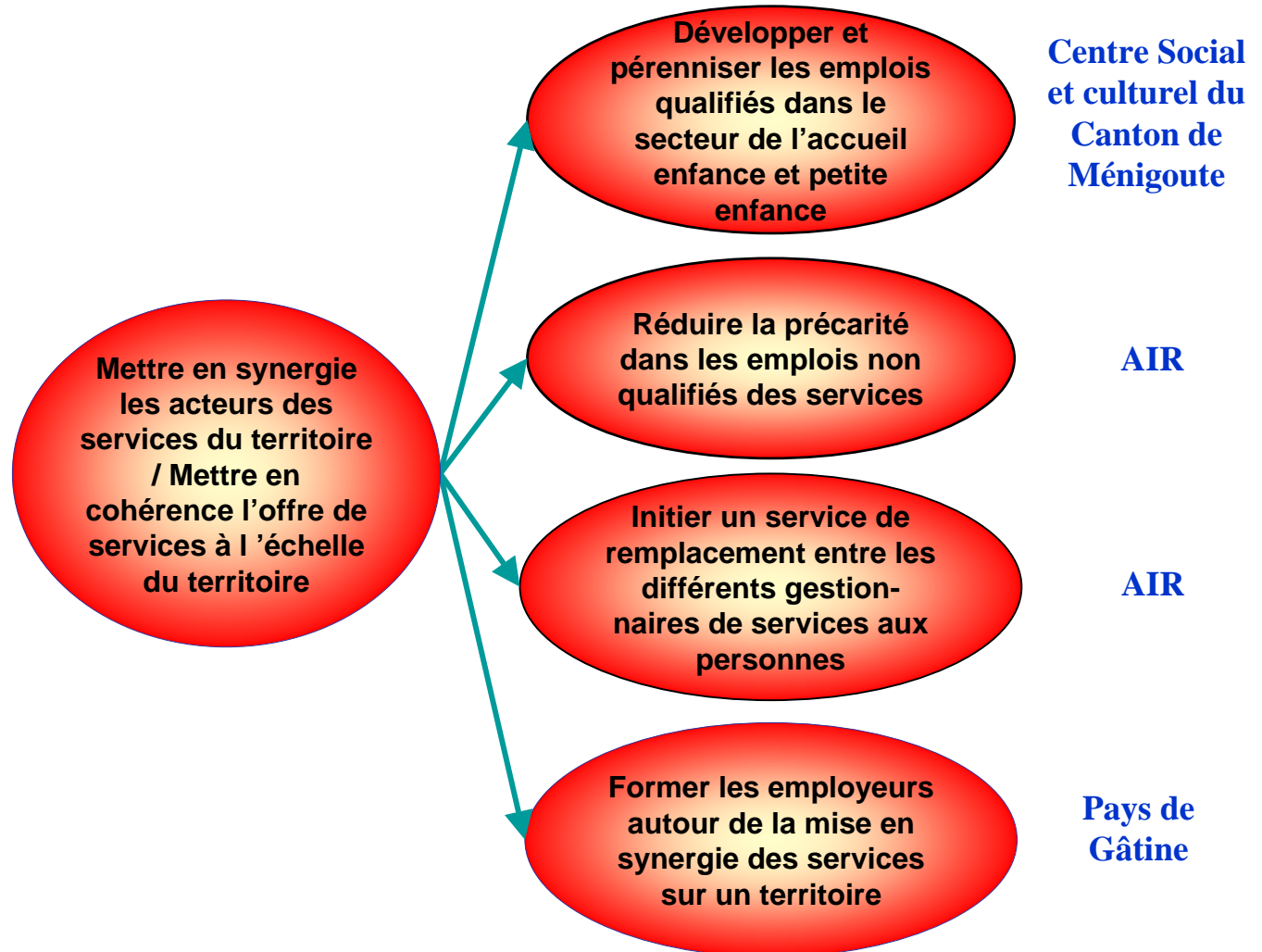


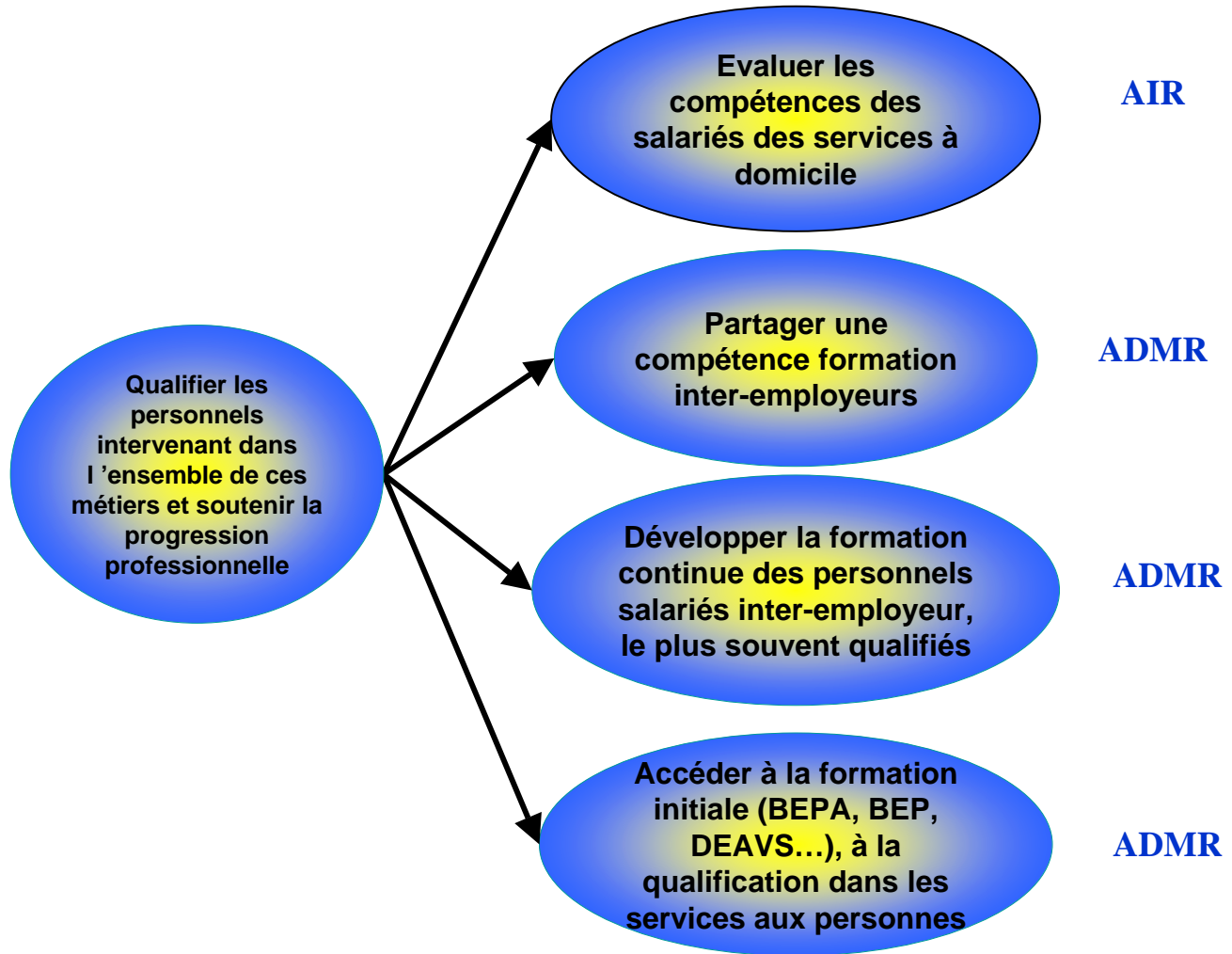
COMMISSION EUROPÉENNE
Fonds social européen

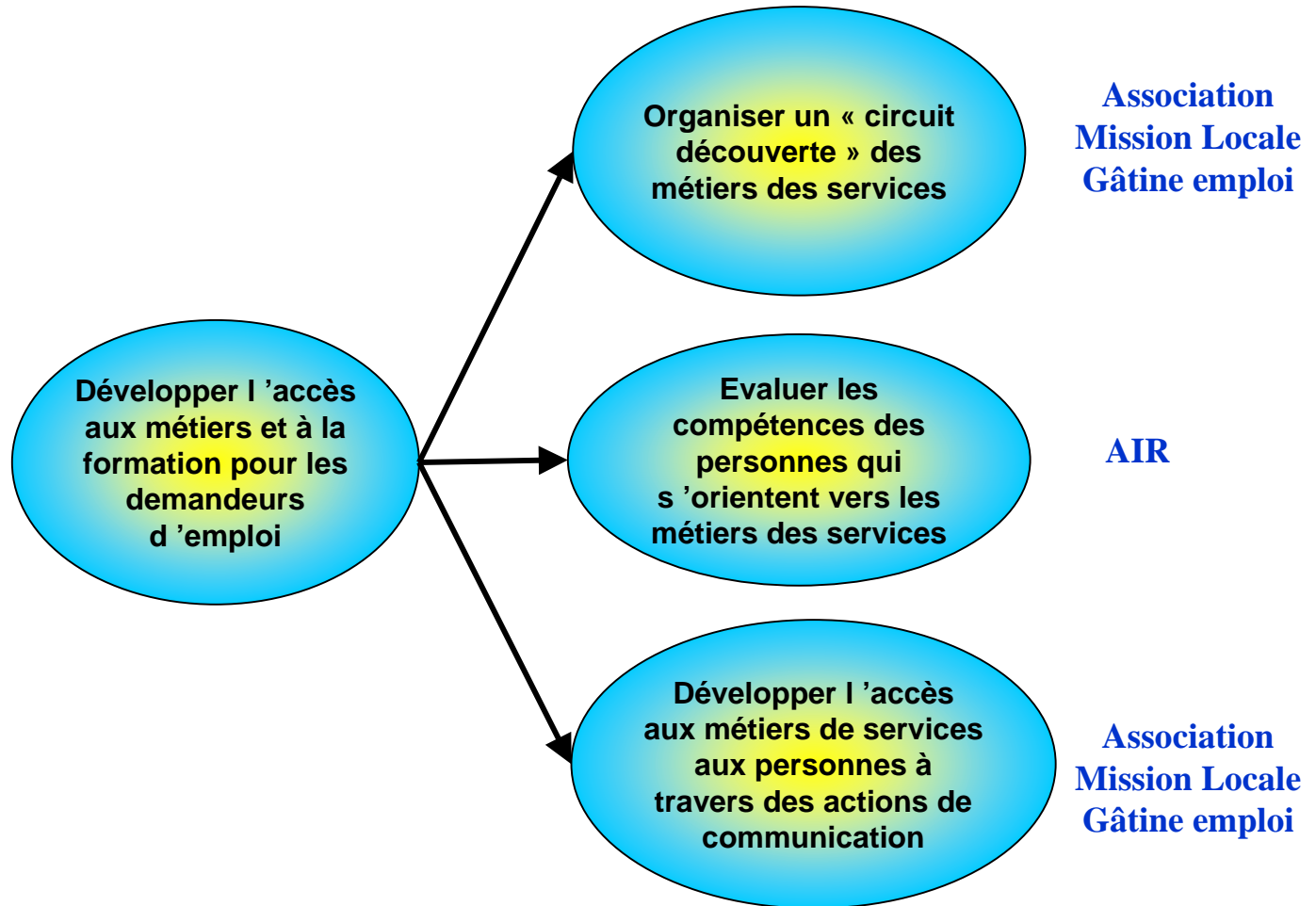
equal 2004-2008
Combattre les discriminations,
réduire les inégalités,
pour une meilleure
cohésion sociale



**CONSEIL GÉNÉRAL
DEUX-SEVRES**







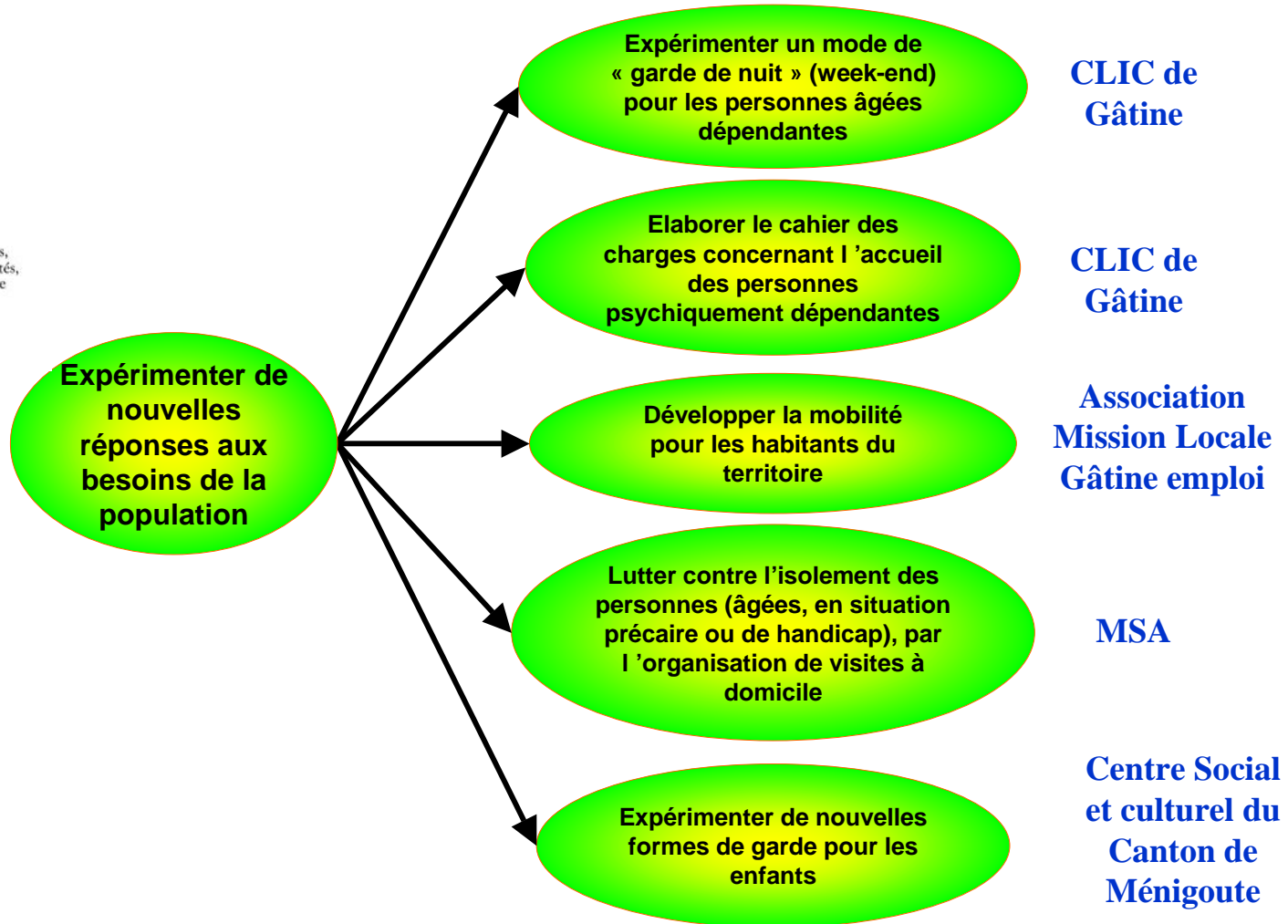


COMMISSION EUROPÉENNE
Fonds social européen

equal 2004-2008
Combattre les discriminations,
réduire les inégalités,
pour une meilleure
cohésion sociale



**CONSEIL GENERAL
DEUX-SEVRES**



Rappel...

- **Soutenir l'accueil et maintien des populations par une offre de services de qualité,**
- **Développer l'emploi dans les services aux personnes,**
- **Développer la coopération interservices,**
- **Lutter contre le travail précaire par le complément d'emploi,**
- **Expérimenter des nouveaux services,**
- **Promouvoir une filière professionnelle et qualifier les personnels...**



COMMISSION EUROPÉENNE
Fonds social européen

equal
2004-2008

Combattre
les discriminations,
réduire les inégalités,
pour une meilleure
cohésion sociale



CONSEIL GÉNÉRAL
DEUX-SEVRES





Produits / Résultats :

➤ **Site Internet 'des gens au service des gens'**

- Volet grand public (offres de services du territoire)
 - Petite enfance / enfance,
 - Personnes âgées,
 - Personnes handicapées,
 - (et services de confort).

Site Internet de la plateforme SERVICES
du Pays de Gâtine



equal
2004-2008
Combattre les discriminations, réduire les inégalités, pour une meilleure cohésion sociale



Des Gens au SERVICE des Gens

DÉVELOPPEMENT, MISE EN SYNERGIE ET QUALIFICATION DANS LES SERVICES AUX PERSONNES

- 1 - [Le Projet EQUAL du Pays de Gâtine "Des Gens au Service des Gens"](#)
- 2 - [Phase 2 : Etat d'avancement des actions](#)
- 3 - [Phase 3 : Transfert et diffusion](#)
- 4 - [Transnationnalité](#)
- 5 - [Visionner le film EQUAL "Des Gens au SERVICE des Gens"](#)
- 6 - [L'offre des services à la personne du territoire de Gâtine](#)
- 7 - [Portail professionnel des services aux personnes](#)



Contacts :
PAYS DE GATINE
Pascal POUSSE
46 Bd Edgar Quinet - BP
79208 PARTHENAY Cedex
Tél : 05.49.64.25.49
Fax : 05.49.94.21.22

www.gatine.org/equal



equal
2004-2008
Combattre les discriminations, réduire les inégalités, pour une meilleure cohésion sociale



Quels sont les services à votre disposition en Gâtine ?



Enfance et famille

Personnes âgées

Personnes handicapées

Des Gens au SERVICE des Gens

DÉVELOPPEMENT,
MISE EN SYNERGIE ET QUALIFICATION
DANS LES SERVICES AUX PERSONNES



Le Pays de Gâtine et 9 partenaires se sont associés pour soutenir le développement des services sur la Gâtine : coopération, développement, expérimentation et qualification sont les maîtres mots de cette démarche soutenue par le Fonds Social Européen (EQUAL). Pour + de détails, cliquez [ici](#).



Contacts :
PAYS DE GÂTINE
Pascal POUSSE
46 Bd Edgar Quinet - BP 505
79208 PARTHENAY Cedex
Tél : 05.49.64.25.49

Accès professionnels :
Login :
Password :



Produits / Résultats :

➤ **Site Internet 'des gens au service des gens'**

- Volet professionnel (outils de coopération...) :
 - Appui et soutien technique en GRH, Loi 2002-2 et organisation
 - Base de données de remplaçants,
 - Plan de formation partagé (à venir...)

Site Internet de la plateforme SERVICES
du Pays de Gâtine

« DES GENS AU SERVICE DES GENS »

Diffusion / Transfert



COMMISSION EUROPÉENNE
Fonds social européen

equal
2004-2008
Combattre les discriminations,
réduire les inégalités,
pour une meilleure
cohésion sociale



CONSEIL GENERAL
DEUX-SEVRES



Bienvenue sur l'Extranet professionnel de gestion du programme EQUAL du Pays de Gâtine - Microsoft Internet Explorer

Fichier Edition Affichage Favoris Outils ?

Précédente Recherche Favoris Média

Liens PY PaysdeGâtine Intranet Google Google Agenda DES GENS AU SERVICE DES GENS LeMonde EQUAL - BDCE racine EQUAL - France

Google Paramètres Adresse https://www.informed79.fr/equal/sommaire.php

PAYS DE GATINE PARTHENAY

2004-2008 réduire les inégalités, pour une meilleure cohésion sociale

Extranet professionnel des services aux personnes

Alvaud St Loup Moncoustant Secondigny Coulonges Thénézay Parthenay Méniqouite Mazières Champdeniers

Enfance et famille **Personnes âgées** **Personnes handicapées**

- GRH
- Services
- Informations
- Réseau vigilance

Veille réglementaire
Management des ressources
Base de donnée des remplaçants

Des Gens au service des Gens
DÉVELOPPEMENT,
MISE EN SYNERGIE ET QUALIFICATION
DANS LES SERVICES AUX PERSONNES

Le Pays de Gâtine et 9 partenaires se sont associés pour soutenir le développement des services sur la Gâtine : coopération, développement, expérimentation et qualification sont les maîtres mots de cette démarche soutenue par le Fonds Social Européen (EQUAL). Pour + de détails, cliquez [ici](#).

Colloque - Des gens au service des gens

[Visualiser les statistiques de connexion](#)
[diffusion de documents](#)

Contacts :
PAYS DE GATINE
Pascal POUSSE
46 Bd Edgar Quinet - BP 505

Contactez le support pour les vérifications du portail

COMMISSION EUROPEENNE
Fonds social européen

Internet

démarrer Boîte de... 4 Inte... Phase 3 Microso... FR 17:11

« DES GENS AU SERVICE DES GENS »

Diffusion / Transfert



COMMISSION EUROPÉENNE
Fonds social européen

equal 2004-2008
Combattre les discriminations,
réduire les inégalités,
pour une meilleure
cohésion sociale



CONSEIL GENERAL
DEUX-SEVRES



REGION
Poitou
Charentes
la démocratie participative



Liberté • Égalité • Fraternité
RÉPUBLIQUE FRANÇAISE

Direction régionale
du travail, de l'emploi
et de la formation professionnelle
de Poitou-Charentes

Rechercher une fiche demande d'emploi - Microsoft Internet Explorer

Fichier Edition Affichage Favoris Outils ?

Précédente Recherche Favoris Média

Liens PY PaysdeGâtine Intranet Google Google Agenda DES GENS AU SERVICE DES GENS LeMonde EQUAL - BDCE racine EQUAL - France


Google Paramètres Adresse https://www.informed79.fr/equal/chercher_cv.php OK

Des Gens au SERVICE des Gens

Rechercher une fiche demande d'emploi

Sélectionnez au moins un critère de recherche

Diplômes/Formation	Emploi recherché	Secteur géographique (cliquer sur la carte)
<input type="checkbox"/> DEAVS <input type="checkbox"/> CAFAD <input type="checkbox"/> BEP CSS <input type="checkbox"/> TISF <input type="checkbox"/> Formation AIR/EQUAL <input type="checkbox"/> BEPA Services aux personnes <input type="checkbox"/> AFPS	<input type="text" value="Aide à domicile"/>	<input type="text" value="SECONDIGNY"/>



Valider

Terminé Internet

démarrer Boîte de... 5 Inte... Phase 3 Microso... FR 17:13

« DES GENS AU SERVICE DES GENS »

Diffusion / Transfert



COMMISSION EUROPÉENNE
Fonds social européen

equal
2004-2008

Combattre les discriminations,
réduire les inégalités,
pour une meilleure
cohésion sociale



CONSEIL GÉNÉRAL
DEUX-SEVRES



Rechercher une fiche demande d'emploi - Microsoft Internet Explorer

Fichier Edition Affichage Favoris Outils ?

Précédente Recherche Favoris Média

Liens PY PaysdeGâtine Intranet Google Google Agenda DES GENS AU SERVICE DES GENS LeMonde EQUAL - BDCE racine EQUAL - France

Google Paramètres Adresse https://www.informed79.fr/equal/chercher_cv.php

Des Gens au SERVICE des Gens

Rechercher une fiche demande d'emploi

Liste des 5 fiches demande d'emploi

Nom	Age	Expérience	Disponibilité						Contrat		
			Jour								
DOS REIS Christelle	36	ASH garde malade à domicile aide ménagère garde malade	Jour	Lundi	Mardi	Mercredi	Jeudi	Vendredi	Aucun contrat en cours		
			Plage horaire	Matin, Après midi	Matin, Après midi	Matin, Après midi	Matin, Après midi	Matin, Après midi			
RABUQUAN DOMINIQUE	36	ASSOCIATION AIR	Jour	Mardi					Aucun contrat en cours		
			Plage horaire	Matin, Après midi							
REALT MAURICETTE	60	ASSOCIATION AIR	Jour	Lundi	Mardi	Mercredi	Jeudi	Vendredi	Samedi	Dimanche	Aucun contrat en cours
			Plage horaire	Matin, Après midi	Matin, Après midi	Matin, Après midi	Matin, Après midi	Matin, Après midi	Matin, Après midi	Matin, Après midi	
SABIRON NICOLE	52	ASSOCIATION AIR	Jour	Lundi	Mardi	Mercredi	Samedi	Dimanche	Aucun contrat en cours		
			Plage horaire	Matin, Après midi	Matin, Après midi	Après midi	Matin, Après midi	Matin, Après midi			
TURPEAU SOLANGE	47	ASSOCIATION AIR CESU (50h / mois) CDI employée de maison (58h / mois)	Jour	Mercredi					Aucun contrat en cours		
			Plage horaire	Matin							

Terminé

Internet

démarrer Boîte de... 5 Inte... Phase 3 Microso... FR 17:12

Produits / Résultats :

➤ **DVD dans le cadre de la coopération transnationale (Pologne / Espagne / France)**

- Comparaison des systèmes politiques
- Présentation des projets
- Vidéos
- Parcours d'un bénéficiaire

Diffusion aux professionnels

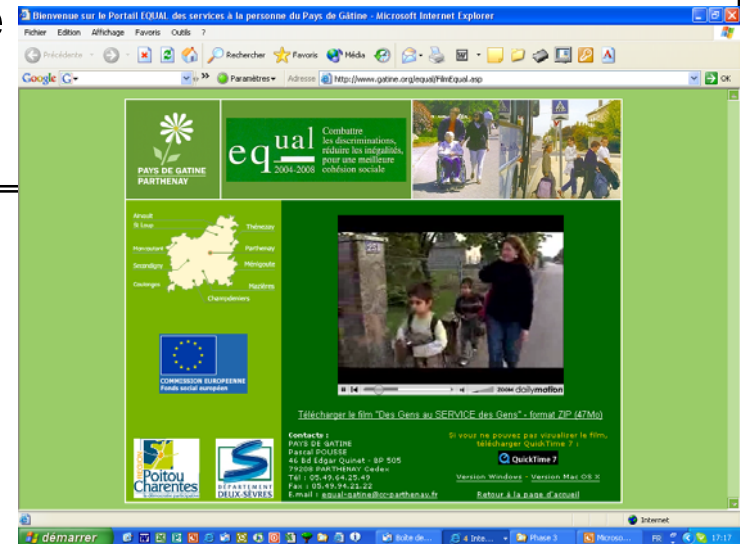


COMMISSION EUROPÉENNE
Fonds social européen

equal
2004-2008
Combattre les discriminations,
réduire les inégalités,
pour une meilleure
cohésion sociale



CONSEIL GÉNÉRAL
DEUX-SEVRES



Produits / Résultats :

➤ Editions :

- 8 pages de synthèse colloque du 20 février 2007,
- 4 pages de présentation du projet EQUAL,
- 4 pages de synthèse de l'étude sur les services,
- Articles dans CARIF Info...

Perspectives d'édition et de diffusion à l'étude...



COMMISSION EUROPÉENNE
Fonds social européen

equal
2004-2008

Combattre
les discriminations,
réduire les inégalités,
pour une meilleure
cohésion sociale



CONSEIL GÉNÉRAL
DEUX-SEVRES





Produits / Résultats :

➤ **Fiches Alzheimer :**

Constitué sous forme de « nuancier » de peintre, cet outil est destiné aux familles et aidants ainsi qu'aux professionnels pour aborder la vie quotidienne avec les personnes atteintes de la maladie d'Alzheimer...

Disponible en fin 2007 en Gâtine

Objectif de diffusion en Deux-Sèvres (et plus...) en 2008.





Produits / Résultats :

➤ **Dispositif d'Appui / Conseil :**

Recueil de fiches techniques (GRH, Organisation, gestion des compétences, entretien d'embauche,...) disponible pour les professionnels des services d'aide à domicile...

Equivalent à plus de 200 heures d'intervention formation auprès des responsables de services en 2006 et près de 400 durant le premier semestre 2007...

Objectif de diffusion à d'autres services en Gâtine et plus globalement en Deux-Sèvres (si le dispositif intéresse d'autres acteurs...).

Produits / Résultats :

➤ **Base de données de remplaçants :**

- 74 personnes identifiées dans les fichiers de AIR,
- 38 personnes formées (près de 3.000 heures de formation),
- Mise en ligne de la base de données de remplaçants,

Poursuite des travaux sur les modalités de partage de personnels (exemple groupement d'employeurs, groupement de coopération sociale et médico sociale).



COMMISSION EUROPÉENNE
Fonds social européen

equal
2004-2008

Combattre les discriminations, réduire les inégalités, pour une meilleure cohésion sociale



CONSEIL GÉNÉRAL
DEUX-SEVRES



Direction régionale
du travail, de l'emploi
et de la formation professionnelle
de Poitou-Charentes

Produits / Résultats :

➤ **Garde itinérante de nuit :**

L'offre de service n'intégrait pas jusqu'à maintenant de service de garde de nuit (coût élevé) ou de coucher tardif (actuellement réalisé vers 18h00/19h00)

Le service est lancé par la Communauté de Communes du Pays Thénezéen et le CCAS de Parthenay.

Aide à domicile : un nouveau service en soirée

Le conseil communautaire réuni mercredi soir à Pressigny a fait le point sur les travaux de voirie réalisés par l'entreprise Colas sur les voies 2 et 3 à Thénezay et la voie 9 qui rejoint la route de La Peyratte à Lhoumois. Il sera posé des graviers 0,20 sur 5,3 km sur

puissent bénéficier de l'aide personnalisée au logement.

Site de Mollet. – Une convention sera signée entre la communauté de communes et le comité départemental de tourisme 79 afin de mutualiser la promotion touristique avec les divers sites

données, il faut que toutes les communes délibèrent.

Social. – Le service d'aide à domicile propose, sous l'effet de l'expérimentation d'un mode de garde de nuit en temps partagé pour les personnes dépendantes, une extension de l'offre de ser-

20 h et avant 22 h sans coût supplémentaire dans le cadre des prises en charge (APA etc...). En dehors de ce cadre, la facturation sera effectuée au prix du titre onéreux du service. Pour des couchers tardifs prendre contact avec le service d'aide à domicile

Produits / Résultats :

➤ **Plan de formation partagé :**

La Fédération ADMR 79 développe un plan de formation commun aux services d'aide à domicile du territoire à partir du dispositif du CNFPT :

Résultats 1er semestre :

- Multiplication par 2 ou 3 des départs en formation entre 2006 et 2007.
- Constitution du plan de formation 2008 via une formation méthodologique des responsables de services (formation des responsables à poursuivre...)
- *En parallèle dépôt de dossier collectif à la CNSA via DRASS et DDASS,*



COMMISSION EUROPÉENNE
Fonds social européen

equal
2004-2008

Combattre
les discriminations,
réduire les inégalités,
pour une meilleure
cohésion sociale



CONSEIL GÉNÉRAL
DEUX-SEVRES



Direction régionale
du travail, de l'emploi
et de la formation professionnelle
de Poitou-Charentes

Produits / Résultats :

➤ Réseau vigilance :

Le réseau vigilance est un dispositif qui part du référencement des personnes fragiles sur un territoire (par exemple plan canicule ou grand froid). Plus de 1000 personnes intégrées à ce jour...

Après le référencement de ces personnes ce dispositif intègre les données concernant l'ensemble des professionnels intervenant auprès de l'utilisateur (aide à domicile, infirmier, médecin, pharmacien,...).

Au cas où un professionnel, du SAD ou du SSIAD, détecte un élément nécessitant de déclencher une alerte, un dispositif informatique permet de diffuser cette information instantanément par E.Mail, Fax, SMS.



COMMISSION EUROPÉENNE
Fonds social européen

equal
2004-2008
Combattre les discriminations,
réduire les inégalités,
pour une meilleure
cohésion sociale



CONSEIL GÉNÉRAL
DEUX-SEVRES





Produits / Résultats :

➤ Réseau de bénévoles (Papot'age) :

La MSA a développé un réseau de bénévoles visiteurs à domicile afin de lutter contre l'isolement. Une formation « éthique » a été dispensé afin de permettre une « juste » relation entre visité et visiteur.

Une vingtaine de bénévoles formées.

Un second groupe en constitution. Poursuite de l'action après EQUAL via MSA, CLIC et CG79... à l'étude...

Produits / Résultats :

➤ Plate forme de ressources mobilité :

L'Association Mission Locale Gâtine Emploi assure le développement d'une plate forme de ressources (d'informations) sur les différentes réponses aux problèmes de mobilité sur le territoire.

Site Internet en cours de constitution avec prestataire et Communauté de Communes de Parthenay.



COMMISSION EUROPÉENNE
Fonds social européen

equal
2004-2008

Combattre les discriminations,
réduire les inégalités,
pour une meilleure
cohésion sociale



CONSEIL GÉNÉRAL
DEUX-SEVRES



REGION
Poitou
Charentes
la démocratie participative



RÉPUBLIQUE FRANÇAISE



Direction régionale
du travail, de l'emploi
et de la formation professionnelle
de Poitou-Charentes

Produits / Résultats :

➤ **Garde d'enfants en horaires décalés :**

Le Centre socioculturel du Canton de Ménigoute (au titre des 3 CSC de Gâtine) assure le pilotage d'une expérimentation de garde d'enfants, complémentaire aux modes de garde existant, utilisant les professionnels déjà en poste dans les lieux de gardes d'enfants ou les services d'aide à domicile...
Expérimentation de 2400 heures...
20 salariées formées (+ 13)



Expérimentation pendant un an

**SERVICE DE GARDE
D'ENFANTS À DOMICILE
EN HORAIRES DÉCALÉS**

**Besoin de garde tôt le matin ?
Tard le soir ?**



- Pour les enfants de 0 à 12 ans
- Familles résidant sur les territoires suivants :
 - Canton de Thénézay,
 - Cantons d'Airvault/St-Loup,
 - Canton de Ménigoute,
 - Commune de La-Chapelle St-Laurent.

**Pour tous renseignements :
05.49.71.16.83.**



Réalisé partiel au 30 juin 2007 :



COMMISSION EUROPÉENNE
Fonds social européen

equal
2004-2008
Combattre les discriminations,
réduire les inégalités,
pour une meilleure
cohésion sociale



CONSEIL GÉNÉRAL
DEUX-SEVRES



ANNEE	Dépenses		
	Prévision OLIMPE	Prévisionnel Action	Réalisé
2005	155.200,00 €		50.292,28 €
2006	269.900,00 €	223.964,14 €	229.411,38 €
2007	292.500,00 €	399.492,00 €	126.477,79 €
2008	18.400,00 €	62.251,44 €	
TOTAL	736.000,00 €	735.999,86 €	406.181,45 €



« DES GENS AU SERVICE DES GENS » Diffusion / Transfert



COMMISSION EUROPÉENNE
Fonds social européen

equal
2004-2008
Combattre
les discriminations,
réduire les inégalités,
pour une meilleure
cohésion sociale



CONSEIL GÉNÉRAL
DEUX-SEVRES



Déroulement de la phase 3

Diffusion / Transfert



Direction régionale
du travail, de l'emploi
et de la formation professionnelle
de Poitou-Charentes

Acteur collectif : Comment organiser le partenariat des acteurs des services à l'échelle du territoire à partir des réalisations EQUAL...

- 1 - Transfert méthodologique vers l'ensemble des services (maison de retraite, services liés à l'enfance, structures pour personnes handicapées,...),
- 2 - Réflexion sur une plateforme de coopération territoriale interservices,
- 3 - Diffusion à l'échelle départementale des pistes de coopérations interservices,
- 4 - Diffusion à un échelon plus large (national notamment)

Activités développées :

1 - Transfert méthodologique vers l'ensemble des services (maison de retraite, services liés à l'enfance, structures pour personnes handicapées,...),

- Développement d'une action de diffusion vers les élus, services, salariées et employeurs du secteur pour poursuivre la coopération interservices...

- Edition de document, utilisation du film, colloque après les élections de mars 2008 avec les nouveaux élus, formation inter services,...

- ...

(Intensification des travaux des commissions services et petite enfance du Pays de Gâtine,...)



COMMISSION EUROPÉENNE
Fonds social européen

equal
2004-2008
Combattre les discriminations,
réduire les inégalités,
pour une meilleure
cohésion sociale



CONSEIL GÉNÉRAL
DEUX-SEVRES



REGION
Poitou
Charentes
la démocratie participative



Direction régionale
du travail, de l'emploi
et de la formation professionnelle
de Poitou-Charentes

Activités développées :

2 - Réflexion sur une plateforme de coopération territoriale interservices,

- Constitution, dans le cadre d'un équilibre à trouver avec le CLIC, d'une plate forme de coordination des services du Pays de Gâtine,

- Réflexion sur une charte de complémentarité,

- Portail Internet sur l'offre de services territoriale,

- Développement des actions communes interservices (plan de formation partagé avec COT et/ou EDEC, base de données de remplaçants,...)

- ...



COMMISSION EUROPÉENNE
Fonds social européen

equal
2004-2008

Combattre
les discriminations,
réduire les inégalités,
pour une meilleure
cohésion sociale



CONSEIL GÉNÉRAL
DEUX-SEVRES



REGION
Poitou
Charentes
la démocratie participative



Direction régionale
du travail, de l'emploi
et de la formation professionnelle
de Poitou-Charentes

Activités développées :

3 - Diffusion à l'échelle départementale des pistes de coopérations interservices,

- Travaux avec les services du Conseil général, de la DDTEFP sur la reprise ou non des actions d'appui conseil, réseau vigilance,... à l'échelon départemental,

- Diffusion dans les réseaux des membres (CSC, AI, Fédération ADMR ou AFR, CLIC, CAF, MSA,...

- Diffusion des fiches Alzheimer à l'échelon départemental,

- Création d'un « Blog » sur ces questions des services ???

- ...



COMMISSION EUROPÉENNE
Fonds social européen

equal
2004-2008
Combattre
les discriminations,
réduire les inégalités,
pour une meilleure
cohésion sociale



CONSEIL GÉNÉRAL
DEUX-SEVRES



REGION
Poitou
Charentes
la démocratie participative



Direction régionale
du travail, de l'emploi
et de la formation professionnelle
de Poitou-Charentes

Activités développées :

- 4 - Diffusion à un échelon plus large (national notamment)
- Organisation d'un colloque fin 2008 (*18-19 novembre 2008*)
- Participation à la démarche PRA-TIC développé par l'INDL (Institut national du développement local) sur l'innovation en milieu rural (Travaux en discussion avec l'Université de Poitiers).
- Participation de la CAF 79 au réseau PETALE regroupant des CAF au niveau européen.



COMMISSION EUROPÉENNE
Fonds social européen

equal
2004-2008
Combattre les discriminations,
réduire les inégalités,
pour une meilleure
cohésion sociale



CONSEIL GÉNÉRAL
DEUX-SEVRES



REGION
Poitou
Charentes
la démocratie participative



Liberté • Égalité • Fraternité
RÉPUBLIQUE FRANÇAISE



Direction régionale
du travail, de l'emploi
et de la formation professionnelle
de Poitou-Charentes



« DES GENS AU SERVICE DES GENS » Diffusion / Transfert



COMMISSION EUROPÉENNE
Fonds social européen

equal
2004-2008

Combattre
les discriminations,
réduire les inégalités,
pour une meilleure
cohésion sociale



CONSEIL GÉNÉRAL
DEUX-SEVRES



Rappel du calendrier actuel et du contexte

Rappel du calendrier actuel et du contexte :

- Phase 2 EQUAL : Fin au 14 avril 2008
- Phase 3 EQUAL : sept 2007 – déc 2008
- Poursuite de réflexion sur le Pays de Gâtine : chaînage petite enfance, formation partagée, coopération des services,...
- CRDD 2007 – 2013 et Proxima 2008 – 2013
- FSE 2007 – 2013
- Autres programmes : Progress, InterReg IV C
- Réponse à l'appel à projet Haut commissaire,
- Dossier collectif (CNSA,...),



COMMISSION EUROPÉENNE
Fonds social européen

equal
2004-2008

Combattre
les discriminations,
réduire les inégalités,
pour une meilleure
cohésion sociale



CONSEIL GÉNÉRAL
DEUX-SEVRES



Direction régionale
du travail, de l'emploi
et de la formation professionnelle
de Poitou-Charentes



« DES GENS AU SERVICE DES GENS » Diffusion / Transfert



COMMISSION EUROPÉENNE
Fonds social européen

equal
2004-2008
Combattre
les discriminations,
réduire les inégalités,
pour une meilleure
cohésion sociale



CONSEIL GÉNÉRAL
DEUX-SEVRES



Après EQUAL...

Après EQUAL... poursuite des objectifs...

- **Soutenir l'accueil et maintien des populations par une offre de services de qualité,**
- **Développer l'emploi dans les services aux personnes,**
- **Développer la coopération interservices,**
- **Lutter contre le travail précaire par le complément d'emploi,**
- **Expérimenter des nouveaux services,**
- **Promouvoir une filière professionnelle et qualifier les personnels...**



COMMISSION EUROPÉENNE
Fonds social européen

equal
2004-2008

Combattre
les discriminations,
réduire les inégalités,
pour une meilleure
cohésion sociale



CONSEIL GÉNÉRAL
DEUX-SEVRES



Direction régionale
du travail, de l'emploi
et de la formation professionnelle
de Poitou-Charentes

Plate forme de coordination Inter Services :

Quelles propositions pour poursuivre la coopération des acteurs des services sur le territoire ?

De quelle ampleur devrait être la structuration de cette coordination des acteurs ?

Quelle part de proposition et quelle part d'incitation dans la structuration des services ?

Sous quelles formes ?

A quelle échéance ?

Avec qui ?



COMMISSION EUROPÉENNE
Fonds social européen

equal
2004-2008

Combattre
les discriminations,
réduire les inégalités,
pour une meilleure
cohésion sociale



CONSEIL GENERAL
DEUX-SEVRES



REGION
**Poitou
Charentes**
la démocratie participative



Liberté • Égalité • Fraternité
RÉPUBLIQUE FRANÇAISE



Direction régionale
du travail, de l'emploi
et de la formation professionnelle
de Poitou-Charentes

Première échéance :

Réunion d'information à l'attention de tous les employeurs des services le 17 janvier 2008 à 20h30 (SAD, SSIAD, EHPAD, Structures petite enfance, structures handicap,... et Présidents des Communautés de Communes),

Objectif : Présenter les enseignements d'EQUAL et soumettre des pistes de travail communes :

- Plan de formation partagé et candidature COT/EDEC,
- Plateforme de coordination ou plus comme le Groupement de Coopération Sociale et médico sociale,
- Charte de complémentarité territoriale,
- Développer d'autres actions (InterReg IV C, ...)



COMMISSION EUROPÉENNE
Fonds social européen

equal
2004-2008
Combattre les discriminations,
réduire les inégalités,
pour une meilleure
cohésion sociale



CONSEIL GÉNÉRAL
DEUX-SEVRES



REGION
Poitou
Charentes
la démocratie participative



RÉPUBLIQUE FRANÇAISE



Direction régionale
du travail, de l'emploi
et de la formation professionnelle
de Poitou-Charentes



« DES GENS AU SERVICE DES GENS » Diffusion / Transfert

Recherche de nouvelles pistes de financements pour soutenir les actions locales :

CRDD / Proxima / COT-EDEC / CNSA / :

Développer d'autres actions coordonnées de soutien aux acteurs de Gâtine,

Coopération transnationale :

Développer d'autres actions (FSE 2007/2013, InterReg IV C, ...) avec les partenaires transnationaux (notamment la Pologne)

- Allongement de l'accord de coopération transnationale,
- Dépôt d'un dossier au Ministère des affaires étrangères (sous réserve),



COMMISSION EUROPÉENNE
Fonds social européen

equal
2004-2008
Combattre les discriminations,
réduire les inégalités,
pour une meilleure
cohésion sociale



CONSEIL GENERAL
DEUX-SEVRES



REGION
Poitou
Charentes
la démocratie participative



RÉPUBLIQUE FRANÇAISE
Direction régionale
du travail, de l'emploi
et de la formation professionnelle
de Poitou-Charentes