



# « DES GENS AU SERVICE DES GENS »



COMMISSION EUROPÉENNE  
Fonds social européen

**Développement, mise en synergie  
et qualification dans les services aux personnes**

equal  
2004-2008  
Combattre  
les discriminations,  
réduire les inégalités,  
pour une meilleure  
cohésion sociale



**CONSEIL GÉNÉRAL  
DEUX-SEVRES**

## Phase 3 : diffusion / transfert





## « DES GENS AU SERVICE DES GENS » Diffusion / Transfert



COMMISSION EUROPÉENNE  
Fonds social européen

equal  
2004-2008  
Combattre  
les discriminations,  
réduire les inégalités,  
pour une meilleure  
cohésion sociale



CONSEIL GÉNÉRAL  
DEUX-SEVRES



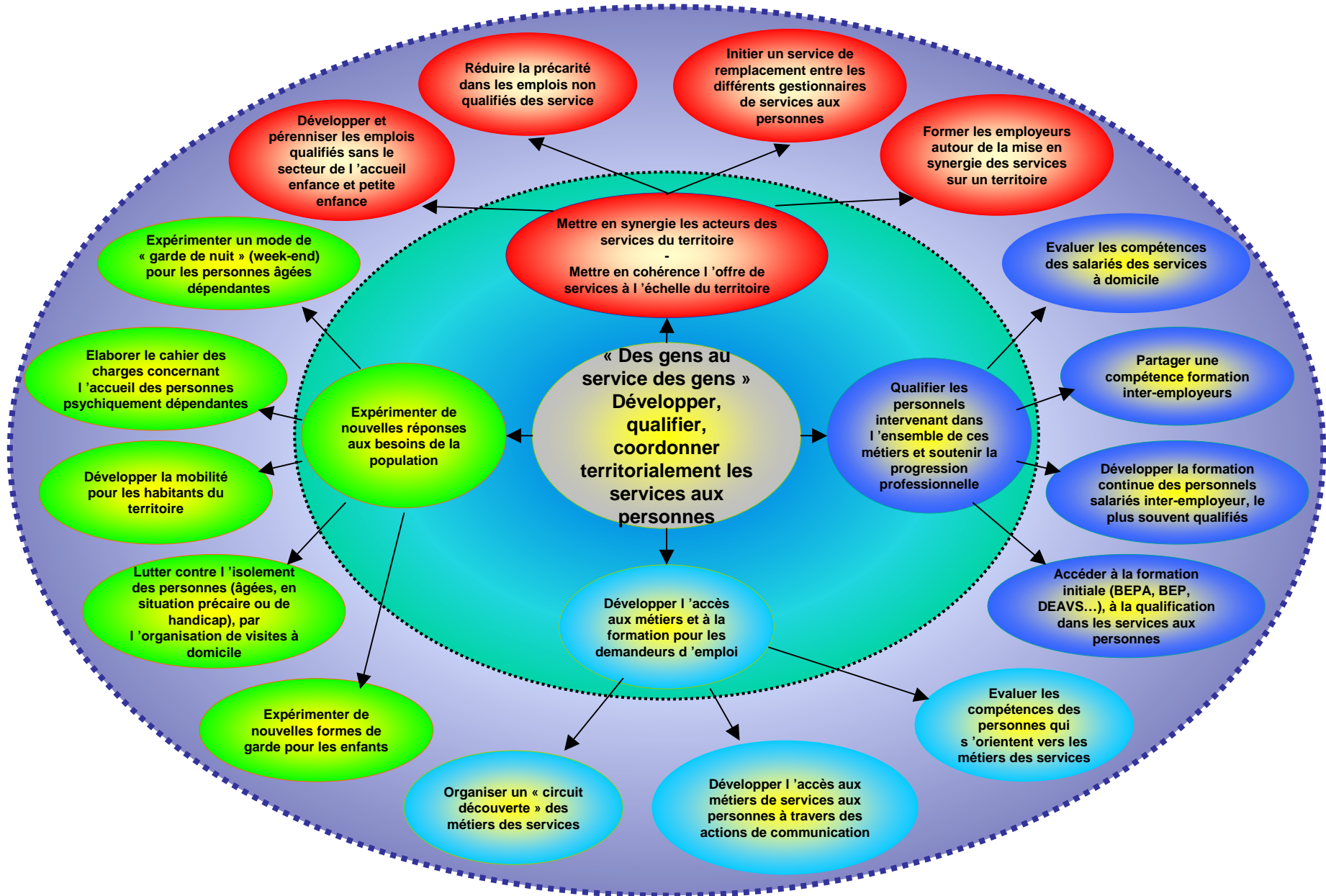
### Rappel...

### Produits et/ou résultats et perspectives de transferts envisagés

### Présentation des objectifs et activités développées,

### Détails et échéancier

# Objectifs du programme EQUAL :





## « DES GENS AU SERVICE DES GENS » Diffusion / Transfert



COMMISSION EUROPÉENNE  
Fonds social européen

equal  
2004-2008  
Combattre  
les discriminations,  
réduire les inégalités,  
pour une meilleure  
cohésion sociale



### Rappel...

- **Soutenir l'accueil et maintien des populations par une offre de services de qualité,**
- **Développer l'emploi dans les services aux personnes,**
- **Développer la coopération interservices,**
- **Lutter contre le travail précaire par le complément d'emploi,**
- **Expérimenter des nouveaux services,**
- **Promouvoir une filière professionnelle et qualifier les personnels...**



## « DES GENS AU SERVICE DES GENS » Diffusion / Transfert



COMMISSION EUROPÉENNE  
Fonds social européen

equal  
2004-2008  
Combattre  
les discriminations,  
réduire les inégalités,  
pour une meilleure  
cohésion sociale



CONSEIL GÉNÉRAL  
DEUX-SEVRES



### Produits / Résultats :

#### ➤ Site Internet 'des gens au service des gens'

- Volet grand public (offres de services du territoire)
  - Petite enfance / enfance,
  - Personnes âgées,
  - Personnes handicapées,
  - (et services de confort).

Site Internet de la plateforme SERVICES  
du Pays de Gâtine



# « DES GENS AU SERVICE DES GENS » Diffusion / Transfert



COMMISSION EUROPÉENNE  
Fonds social européen

**equal** 2004-2008  
Combattre les discriminations,  
réduire les inégalités,  
pour une meilleure  
cohésion sociale



**CONSEIL GÉNÉRAL  
DEUX-SEVRES**



Bienvenue sur le Portail EQUAL des services à la personne du Pays de Gâtine - Microsoft Internet Explorer

Fichier Edition Affichage Favoris Outils ?

Précédente Recherche Favoris Média

Liens PY PaysdeGâtine Intranet Google Google Agenda DES GENS AU SERVICE DES GENS LeMonde EQUAL - BDCE racine EQUAL - France

Google G Paramètres Adresse http://www.gatine.org/equal/index.asp OK

**equal** 2004-2008  
Combattre les discriminations,  
réduire les inégalités,  
pour une meilleure  
cohésion sociale

**Des Gens au SERVICE des Gens**  
DÉVELOPPEMENT,  
MISE EN SYNERGIE ET QUALIFICATION  
DANS LES SERVICES AUX PERSONNES

- 1 - [Le Projet EQUAL du Pays de Gâtine "Des Gens au Service des Gens"](#)
- 2 - [Etat d'avancement](#)
- 3 - [Transnationalité](#)
- 4 - [Visionner le film EQUAL "Des Gens au SERVICE des Gens"](#)
- 5 - [Portail professionnel des services aux personnes](#)

COMMISSION EUROPEENNE  
Fonds social européen

**CONTACTS :**  
PAYS DE GATINE  
Pascal POUSSE  
46 Bd Edgar Quinet - BP 505  
79208 PARTHENAY Cedex  
Tél : 05.49.64.25.49  
Fax : 05.49.94.21.22

Terminé Internet

démarrer Boîte de... 3 Inte... Phase 3 Microso... FR 17:09



# « DES GENS AU SERVICE DES GENS »

## Diffusion / Transfert



COMMISSION EUROPÉENNE  
Fonds social européen

**equal**  
2004-2008  
Combatte les discriminations,  
réduire les inégalités,  
pour une meilleure  
cohésion sociale



**CONSEIL GÉNÉRAL  
DEUX-SEVRES**



la démocratie participative



Liberté • Égalité • Fraternité  
RÉPUBLIQUE FRANÇAISE



Bienvenue sur le Portail EQUAL des services à la personne du Pays de Gâtine - Microsoft Internet Explorer

Fichier Edition Affichage Favoris Outils ?

Précédente Recherche Favoris Média

Liens PY PaysdeGâtine Intranet Google Google Agenda DES GENS AU SERVICE DES GENS LeMonde EQUAL - BDCE racine EQUAL - France

Google Paramètres Adresse https://www.informed79.fr/equal/ OK



**equal**  
2004-2008  
Combatte les discriminations,  
réduire les inégalités,  
pour une meilleure  
cohésion sociale



### Quels sont les services à votre disposition en Gâtine ?

**Enfance et famille** **Personnes âgées** **Personnes handicapées**

## Des Gens au SERVICE des Gens

DÉVELOPPEMENT,  
MISE EN SYNERGIE ET QUALIFICATION  
DANS LES SERVICES AUX PERSONNES

Le Pays de Gâtine et 9 partenaires se sont associés pour soutenir le développement des services sur la Gâtine : coopération, développement, expérimentation et qualification sont les maîtres mots de cette démarche soutenue par le Fonds Social Européen (EQUAL). Pour + de détails, cliquez [ici](#).

**Contacts :**  
PAYS DE GATINE  
Pascal POUSSE  
46 Bd Edgar Quinet - BP 505  
79208 PARTHENAY Cedex  
Tél : 05.49.64.25.49

**Accès professionnels :**  
Login :   
Password :  **OK**

Terminé

démarrer Boîte de... 4 Inte... Phase 3 Microso... FR 17:10



## « DES GENS AU SERVICE DES GENS » Diffusion / Transfert



COMMISSION EUROPÉENNE  
Fonds social européen

equal  
2004-2008  
Combattre  
les discriminations,  
réduire les inégalités,  
pour une meilleure  
cohésion sociale



CONSEIL GÉNÉRAL  
DEUX-SEVRES



### Produits / Résultats :

#### ➤ Site Internet 'des gens au service des gens'

- Volet professionnel (outils de coopération...) :
  - Appui et soutien technique en GRH, Loi 2002-2 et organisation
  - Base de données de remplaçants,
  - Plan de formation partagé (à venir...)

Site Internet de la plateforme SERVICES  
du Pays de Gâtine



# « DES GENS AU SERVICE DES GENS »

## Diffusion / Transfert



COMMISSION EUROPÉENNE  
Fonds social européen

**equal** 2004-2008  
Combattre les discriminations, réduire les inégalités, pour une meilleure cohésion sociale



CONSEIL GÉNÉRAL  
DEUX-SEVRES



Bienvenue sur l'Extranet professionnel de gestion du programme EQUAL du Pays de Gâtine - Microsoft Internet Explorer

Fichier Edition Affichage Favoris Outils ?

Précédente Recherche Favoris Média

Liens PY PaysdeGâtine Intranet Google Google Agenda DES GENS AU SERVICE DES GENS LeMonde EQUAL - BDCE racine EQUAL - France

Google Paramètres Adresse https://www.inform79.fr/equal/sommaire.php

PAYS DE GATINE PARTHENAY

2004-2008

reduire les inégalités, pour une meilleure cohésion sociale

**Extranet professionnel des services aux personnes**

Alnavault St Loup Moncoustant Secondigny Coulonges Thénézay Parthenay Ménéquote Mazières Champdeniers

**Enfance et famille**

**Personnes âgées**

- GRH
- Services
- Informations
- Réseau vigilance

**Personnes handicapées**

- Veille réglementaire
- Management des ressources
- Base de donnée des remplaçants

**Des Gens au**  
DÉVELOPPEMENT,  
MISE EN SYNERGIE ET QUALIFICATION  
DANS LES SERVICES AUX PERSONNES

Le Pays de Gâtine et 9 partenaires se sont associés pour soutenir le développement des services sur la Gâtine : coopération, développement, expérimentation et qualification sont les maîtres mots de cette démarche soutenue par le Fonds Social Européen (EQUAL). Pour + de détails, cliquez [ici](#).

**Colloque - Des gens au service des gens**

[Visualiser les statistiques de connexion](#)  
[diffusion de documents](#)

**Contacts :**  
PAYS DE GATINE  
Pascal POUSSE  
46 Bd Edgar Quinet - BP 505

[Contacter le support pour les enérifications du portail](#)

COMMISSION EUROPEENNE  
Fonds social européen

REGION  
Poitou  
Charentes  
la démocratie participative

Liberté • Egalité • Fraternité  
RÉPUBLIQUE FRANÇAISE

Direction régionale  
du travail, de l'emploi  
et de la formation professionnelle  
de Poitou-Charentes

démarrer Boîte de... 4 Inte... Phase 3 Microso... FR 17:11



# « DES GENS AU SERVICE DES GENS »

## Diffusion / Transfert



COMMISSION EUROPÉENNE  
Fonds social européen

**equal** 2004-2008  
Combattre les discriminations,  
réduire les inégalités,  
pour une meilleure  
cohésion sociale



Rechercher une fiche demande d'emploi - Microsoft Internet Explorer

Fichier Edition Affichage Favoris Outils ?

Précédente Recherche Favoris Média

Liens PY PaysdeGâtine Intranet Google Google Agenda DES GENS AU SERVICE DES GENS LeMonde EQUAL - BDCE racine EQUAL - France

Google Paramètres Adresse https://www.informed79.fr/equal/chercher\_cv.php OK

### Des Gens au SERVICE des Gens

Rechercher une fiche demande d'emploi

Sélectionnez au moins un critère de recherche

| Diplômes/Formation   | Emploi recherché | Secteur géographique (cliquer sur la carte) |
|--|------------------|---|
| <input type="checkbox"/> DEAVS<br><input type="checkbox"/> CAFAD<br><input type="checkbox"/> BEP CSS<br><input type="checkbox"/> TISF<br><input type="checkbox"/> Formation AIR/EQUAL<br><input type="checkbox"/> BEPA Services aux personnes<br><input type="checkbox"/> AFPS | Aide à domicile  | SECONDIGNY                                  |

Terminé

démarrer Boîte de... 5 Inte... Phase 3 Microso... FR 17:13

# « DES GENS AU SERVICE DES GENS »

## Diffusion / Transfert



COMMISSION EUROPÉENNE  
Fonds social européen

**equal**  
2004-2008

Combattre les discriminations, réduire les inégalités, pour une meilleure cohésion sociale



CONSEIL GÉNÉRAL  
DEUX-SEVRES



Rechercher une fiche demande d'emploi - Microsoft Internet Explorer

Fichier Edition Affichage Favoris Outils ?

Précédente Recherche Favoris Média

Liens PY PaysdeGâtine Intranet Google Google Agenda DES GENS AU SERVICE DES GENS LeMonde EQUAL - BDCE racine EQUAL - France

Google Paramètres Adresse https://www.informed79.fr/equal/chercher\_cv.php

### Des Gens au SERVICE des Gens

Rechercher une fiche demande d'emploi

Liste des 5 fiches demande d'emploi

| Nom                                 | Age               | Expérience  | Disponibilité     |                   |                   |                   |                   |                   | Contrat                |          |                        |
|-------------------------------------|-------------------|---|-------------------|-------------------|-------------------|-------------------|-------------------|-------------------|------------------------|----------|------------------------|
|                                     |                   |   | Jour              | Lundi             | Mardi             | Mercredi          | Jeudi             | Vendredi          |                        |          |                        |
| <a href="#">DOS REIS Christelle</a> | 36                | ASH<br>garde malade à domicile<br>aide ménagère<br>garde malade             | Jour              | Lundi             | Mardi             | Mercredi          | Jeudi             | Vendredi          | Aucun contrat en cours |          |                        |
| Plage horaire                       | Matin, Après midi | Matin, Après midi   | Matin, Après midi | Matin, Après midi | Matin, Après midi |                   |                   |                   |                        |          |                        |
| <a href="#">RABOUAN DOMINIQUE</a>   | 36                | ASSOCIATION AIR   | Jour              | Mardi             |                   |                   |                   |                   | Aucun contrat en cours |          |                        |
| Plage horaire                       | Matin, Après midi |   |                   |                   |                   |                   |                   |                   |                        |          |                        |
| <a href="#">REAULT MAURICETTE</a>   | 60                | ASSOCIATION AIR   | Jour              | Lundi             | Mardi             | Mercredi          | Jeudi             | Vendredi          | Samedi                 | Dimanche | Aucun contrat en cours |
| Plage horaire                       | Matin, Après midi | Matin, Après midi   | Matin, Après midi | Matin, Après midi | Matin, Après midi | Matin, Après midi | Matin, Après midi | Matin, Après midi |                        |          |                        |
| <a href="#">SABIRON NICOLE</a>      | 52                | ASSOCIATION AIR   | Jour              | Lundi             | Mardi             | Mercredi          | Samedi            | Dimanche          | Aucun contrat en cours |          |                        |
| Plage horaire                       | Matin, Après midi | Matin, Après midi   | Après midi        | Matin, Après midi | Matin, Après midi |                   |                   |                   |                        |          |                        |
| <a href="#">TURPEAU SOLANGE</a>     | 47                | ASSOCIATION AIR<br>CESU (50h / mois)<br>CDI employée de maison (58h / mois) | Jour              | Mercredi          |                   |                   |                   |                   | Aucun contrat en cours |          |                        |
| Plage horaire                       | Matin             |   |                   |                   |                   |                   |                   |                   |                        |          |                        |

Terminé

Internet

démarrer Boîte de... 5 Inte... Phase 3 Microso... FR 17:12



## « DES GENS AU SERVICE DES GENS » Diffusion / Transfert

### Produits / Résultats :

#### ➤ DVD dans le cadre de la coopération transnationale (Pologne / Espagne / France)

- Comparaison des systèmes politiques
- Présentation des projets
- Vidéos
- Parcours d'un bénéficiaire

Diffusion aux professionnels

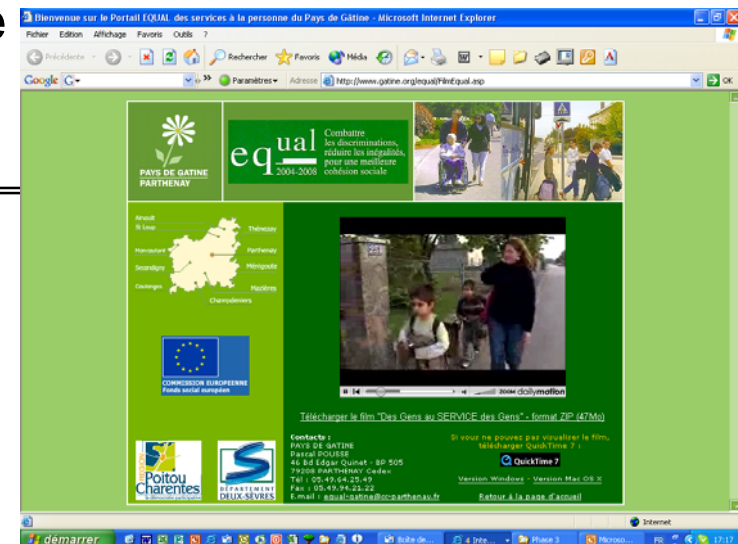


COMMISSION EUROPÉENNE  
Fonds social européen

equal  
2004-2008  
Combattre les discriminations,  
réduire les inégalités,  
pour une meilleure  
cohésion sociale



CONSEIL GÉNÉRAL  
DEUX-SEVRES





## « DES GENS AU SERVICE DES GENS » Diffusion / Transfert



COMMISSION EUROPÉENNE  
Fonds social européen

equal  
2004-2008  
Combattre  
les discriminations,  
réduire les inégalités,  
pour une meilleure  
cohésion sociale



CONSEIL GÉNÉRAL  
DEUX-SEVRES



### Produits / Résultats :

#### ➤ Editions :

- 8 pages de synthèse colloque du 20 février 2007,
- 4 pages de présentation du projet EQUAL,
- 4 pages de synthèse de l'étude sur les services,
- Articles dans CARIF Info...

Perspectives d'édition et de diffusion à l'étude...



## « DES GENS AU SERVICE DES GENS » Diffusion / Transfert



COMMISSION EUROPÉENNE  
Fonds social européen

equal  
2004-2008  
Combattre les discriminations,  
réduire les inégalités,  
pour une meilleure  
cohésion sociale



CONSEIL GÉNÉRAL  
DEUX-SEVRES



### Produits / Résultats :

#### ➤ **Fiches Alzheimer :**

Constitué sous forme de « nuancier » de peintre, cet outil est destiné aux familles et aidants ainsi qu'aux professionnels pour aborder la vie quotidienne avec les personnes atteintes de la maladie d'Alzheimer...

Disponible en fin 2007 en Gâtine

Objectif de diffusion en Deux-Sèvres (et plus...) en 2008.





## « DES GENS AU SERVICE DES GENS » Diffusion / Transfert



COMMISSION EUROPÉENNE  
Fonds social européen

equal  
2004-2008  
Combatte  
les discriminations,  
réduire les inégalités,  
pour une meilleure  
cohésion sociale



CONSEIL GÉNÉRAL  
DEUX-SEVRES



### Produits / Résultats :

#### ➤ **Dispositif d'Appui / Conseil :**

Recueil de fiches techniques (GRH, Organisation, gestion des compétences, entretien d'embauche,...) disponible pour les professionnels des services d'aide à domicile...

*Dernier trimestre 2006 : équivalent à plus de 200 heures d'intervention formation auprès des responsables de services...*

Objectif de diffusion à d'autres services en Gâtine et plus globalement en Deux-Sèvres (si le dispositif intéresse d'autres acteurs...).



## « DES GENS AU SERVICE DES GENS » Diffusion / Transfert



COMMISSION EUROPÉENNE  
Fonds social européen

equal  
2004-2008  
Combattre  
les discriminations,  
réduire les inégalités,  
pour une meilleure  
cohésion sociale



CONSEIL GÉNÉRAL  
DEUX-SEVRES



### Produits / Résultats :

#### ➤ **Base de données de remplaçants :**

- 74 personnes identifiées dans les fichiers de AIR,
- 27 personnes formées (soit 2.200 heures de formation),
- Mise en ligne de la base de données de remplaçants,

Poursuite des travaux sur les modalités de partage de personnels (exemple groupement d'employeurs).



## « DES GENS AU SERVICE DES GENS » Diffusion / Transfert



COMMISSION EUROPÉENNE  
Fonds social européen

equal  
2004-2008  
Combattre les discriminations,  
réduire les inégalités,  
pour une meilleure  
cohésion sociale



CONSEIL GÉNÉRAL  
DEUX-SEVRES



la démocratie participative



### Produits / Résultats :

#### ➤ **Garde itinérante de nuit :**

L'offre de service n'intégrait pas jusqu'à maintenant de service de garde de nuit (coût élevé) ou de coucher tardif (actuellement réalisé vers 18h00/19h00)

Le service est lancé sur la Communauté de Communes du Pays Thénezéen dans le cadre d'une intervention d'appui conseil afin de réorganiser l'intervention du service).





## « DES GENS AU SERVICE DES GENS » Diffusion / Transfert



COMMISSION EUROPÉENNE  
Fonds social européen

equal  
2004-2008  
Combattre  
les discriminations,  
réduire les inégalités,  
pour une meilleure  
cohésion sociale



CONSEIL GÉNÉRAL  
DEUX-SEVRES



### Produits / Résultats :

#### ➤ **Plan de formation partagé :**

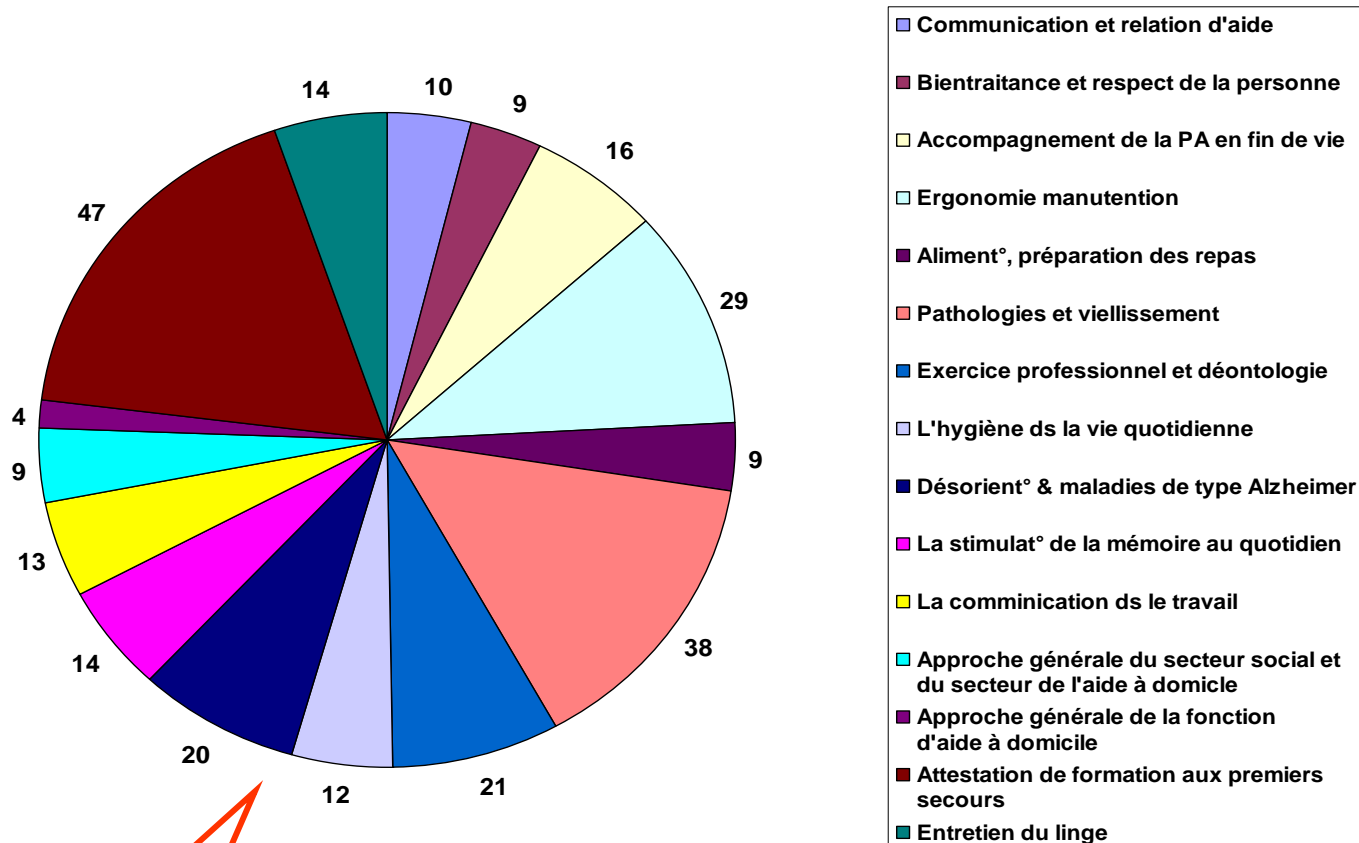
La Fédération ADMR 79 développe un plan de formation commun aux services d'aide à domicile du territoire à partir du dispositif du CNFPT :

Résultats 1er semestre :

- Multiplication par 2 ou 3 des départs en formation entre 2006 et 2007.

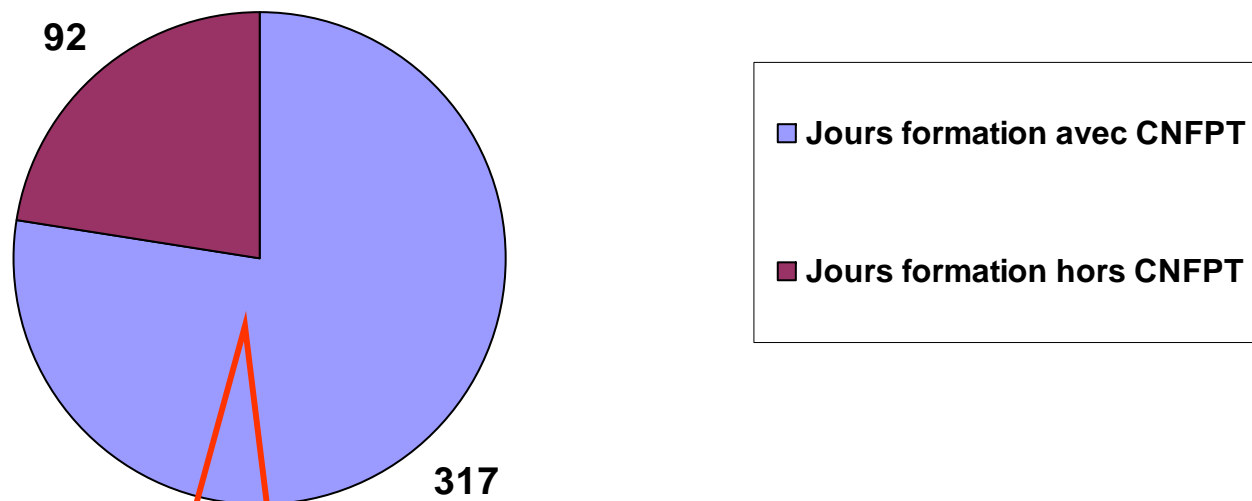
## Bilan quantitatif des actions de formation

**Nombre d'inscrits Actions formation**



**265 personnes inscrites**

### Jours formation entre le 01/01 et 11/06/2007



409 jours formation



## « DES GENS AU SERVICE DES GENS » Diffusion / Transfert



COMMISSION EUROPÉENNE  
Fonds social européen

equal  
2004-2008  
Combattre  
les discriminations,  
réduire les inégalités,  
pour une meilleure  
cohésion sociale



### Produits / Résultats :

#### ➤ Réseau vigilance :

Le réseau vigilance est un dispositif qui part du référencement des personnes fragiles sur un territoire (par exemple plan canicule ou grand froid). Plus de 1000 personnes intégrées à ce jour...

Après le référencement de ces personnes ce dispositif intègre les données concernant l'ensemble des professionnels intervenant auprès de l'utilisateur (aide à domicile, infirmier, médecin, pharmacien,...).

Au cas où un professionnel, du SAD ou du SSIAD, décèle un élément nécessitant de déclencher une alerte, un dispositif informatique permet de diffuser cette information instantanément par E.Mail, Fax, SMS.



## « DES GENS AU SERVICE DES GENS » Diffusion / Transfert



COMMISSION EUROPÉENNE  
Fonds social européen

equal  
2004-2008  
Combattre  
les discriminations,  
réduire les inégalités,  
pour une meilleure  
cohésion sociale



CONSEIL GÉNÉRAL  
DEUX-SEVRES



### Produits / Résultats :

#### ➤ Réseau de bénévole (Papot'age) :

La MSA a développé un réseau de bénévoles visiteurs à domicile afin de lutter contre l'isolement. Une formation « éthique » a été dispensé afin de permettre une « juste » relation entre visité et visiteur.

Une vingtaine de bénévoles formées.



## « DES GENS AU SERVICE DES GENS » Diffusion / Transfert



COMMISSION EUROPÉENNE  
Fonds social européen

equal  
2004-2008  
Combattre les discriminations,  
réduire les inégalités,  
pour une meilleure  
cohésion sociale



CONSEIL GÉNÉRAL  
DEUX-SEVRES



### Produits / Résultats :

#### ➤ Plate forme de ressources mobilité :

L'Association Mission Locale Gâtine Emploi assure le développement d'une plate forme de ressources (d'informations) sur les différentes réponses aux problèmes de mobilité sur le territoire.

## Produits / Résultats :

### ➤ **Garde d'enfants en horaires décalés :**

Le Centre socioculturel du Canton de Ménigoute (au titre des 3 CSC de Gâtine) assure le pilotage d'une expérimentation de garde d'enfants, complémentaire aux modes de garde existant, utilisant les professionnels déjà en poste dans les lieux de gardes d'enfants ou les services d'aide à domicile...

Expérimentation de 2400 heures...  
30 salariées formées...



COMMISSION EUROPÉENNE  
Fonds social européen

**equal** 2004-2008  
Combattre les discriminations,  
réduire les inégalités,  
pour une meilleure  
cohésion sociale



**CONSEIL GÉNÉRAL  
DEUX-SEVRES**



Expérimentation pendant un an

**SERVICE DE GARDE  
D'ENFANTS À DOMICILE  
EN HORAIRES DÉCALÉS**

**Besoin de garde tôt le matin ?  
Tard le soir ?**



- ♦ Pour les enfants de 0 à 12 ans
- ♦ Familles résidant sur les territoires suivants :
  - Canton de Thénézay,
  - Cantons d'Airvault/St-Loup,
  - Canton de Ménigoute,
  - Commune de La-Chapelle St-Laurent.

**Pour tous renseignements :  
05.49.71.16.83.**

Ce service est mis en place par le centre socioculturel du Canton de Ménigoute dans le cadre du programme EQUAL « des Gens au SERVICE des Gens » mené sur le Pays de Gâtine.





## « DES GENS AU SERVICE DES GENS » Diffusion / Transfert



COMMISSION EUROPÉENNE  
Fonds social européen

equal  
2004-2008  
Combattre  
les discriminations,  
réduire les inégalités,  
pour une meilleure  
cohésion sociale



CONSEIL GÉNÉRAL  
DEUX-SEVRES



### **Acteur collectif : Comment organiser le partenariat des acteurs des services à l'échelle du territoire à partir des réalisations EQUAL...**

- Transfert méthodologique vers l'ensemble des services (maison de retraite, services liés à l'enfance, structures pour personnes handicapées,...),
- Réflexion sur une plateforme de coopération territoriale interservices,
- Diffusion à l'échelle départementale des pistes de coopérations interservices,
- Diffusion à un échelon plus large (national notamment)



## « DES GENS AU SERVICE DES GENS » Diffusion / Transfert



COMMISSION EUROPÉENNE  
Fonds social européen

equal  
2004-2008  
Combattre les discriminations,  
réduire les inégalités,  
pour une meilleure  
cohésion sociale



### Activités développées :

Transfert méthodologique vers l'ensemble des services (maison de retraite, services liés à l'enfance, structures pour personnes handicapées,...),

- Développement d'une action de diffusion vers les élus, services, salariées et employeurs du secteur pour poursuivre la coopération interservices...

- Edition de document, utilisation du film, colloque après les élections de mars 2008 avec les nouveaux élus, formation inter services,...

- ...

*(Intensification des travaux des commissions services et petite enfance du Pays de Gâtine,... )*



## « DES GENS AU SERVICE DES GENS » Diffusion / Transfert



COMMISSION EUROPÉENNE  
Fonds social européen

equal  
2004-2008  
Combattre  
les discriminations,  
réduire les inégalités,  
pour une meilleure  
cohésion sociale



CONSEIL GÉNÉRAL  
DEUX-SEVRES



### Activités développées :

Réflexion sur une plateforme de coopération territoriale interservices,

- Constitution, dans le cadre d'un équilibre à trouver avec le CLIC, d'une plate forme de coordination des services du Pays de Gâtine,

- Réflexion sur une charte de complémentarité,

- Portail Internet sur l'offre de services territoriale,

- Développement des actions communes interservices (plan de formation partagé avec COT et/ou EDEC, base de données de remplaçants,...)

- ...



## « DES GENS AU SERVICE DES GENS » Diffusion / Transfert



COMMISSION EUROPÉENNE  
Fonds social européen

equal  
2004-2008  
Combattre  
les discriminations,  
réduire les inégalités,  
pour une meilleure  
cohésion sociale



CONSEIL GÉNÉRAL  
DEUX-SEVRES



### Activités développées :

Diffusion à l'échelle départementale des pistes de coopérations interservices,

- Travaux avec les services du Conseil général, de la DDTEFP sur la reprise ou non des actions d'appui conseil, réseau vigilance,... à l'échelon départemental,
- Diffusion dans les réseaux des membres (CSC, AI, Fédération ADMR ou FR, CLIC, CAF, MSA,...
- Diffusion des fiches Alzheimer à l'échelon départemental,
- Création d'un « Blog » sur ces questions des services ???
- ...



## « DES GENS AU SERVICE DES GENS » Diffusion / Transfert



COMMISSION EUROPÉENNE  
Fonds social européen

equal  
2004-2008  
Combattre  
les discriminations,  
réduire les inégalités,  
pour une meilleure  
cohésion sociale



### Activités développées :

Diffusion à un échelon plus large (national notamment)

- Organisation d'un colloque fin 2008

- Participation à la démarche PRA-TIC développé par l'INDL (Institut national du développement local) sur l'innovation en milieu rural (Travaux en discussion avec l'Université de Poitiers).

- Participation de la CAF 79 au réseau PETALE regroupant des CAF au niveau européen. En charge de la transmission d'éléments sur les actions API, services publics de la petite enfance et d'établir des relations avec la Pologne...

## Activités développées : Détails des activités développées et échéancier

|   | SEPTEMBRE –<br>DECEMBRE 2007   | 1 <sup>ER</sup><br>TRIMESTRE<br>2008  | 2 <sup>ND</sup><br>TRIMESTRE<br>2008  | 3 <sup>E</sup><br>TRIMESTRE<br>2008 | 4 <sup>E</sup><br>TRIMESTRE<br>2008 |
|---|--|---|---|-------------------------------------|-------------------------------------|
| <p><u>ACTIVITE</u><br/><u>1</u> :</p> <p>Amplification / Diffusion « Notion d'acteur collectif » (Echelon PAYS)</p> | <p>a. Formalisation de la démarche d'acteur collectif (sous une forme appropriée)</p> <p>b. Constitution de la plateforme de coordination et lancement des travaux par sous groupe</p> <p>c. Etablissement d'une charte de complémentarité et de coopération territoriale</p> <p>d. Préparation dossier COT/EDEC territorial</p> | <p>e. Plateforme de coordination (et site Internet d'échanges et de coordination)</p> <p>f. Lancement des travaux interservices (ne pas oublier l'hôpital dans la démarche)</p> <p>g. (POINT AJOUTE) : participation à la démarche « PRATIQUE » développé par l'INDL (Institut National du Développement Local)</p> |   |                                     |                                     |
|   | <p>Types de dépenses : Temps de chargé de mission (20% de la coordination fin 2007)</p>  | <p>Types de dépenses : Temps de chargé de mission (50% durant le premier trimestre 2008)</p> <p>Participation à la démarche INDL</p>  | <p>Types de dépenses : Temps de chargé de mission (100% de la coordination)</p> <p>Participation à la démarche INDL</p> |                                     |                                     |

|   | SEPTEMBRE<br>-<br>DECEMBRE<br>2007  | 1 <sup>ER</sup><br>TRIMESTRE<br>2008 | 2 <sup>ND</sup><br>TRIMESTRE<br>2008   | 3 <sup>E</sup><br>TRIMESTRE<br>2008 | 4 <sup>E</sup><br>TRIMESTRE<br>2008 |
|---|---|--------------------------------------|--|-------------------------------------|-------------------------------------|
| <u>ACTIVITE 2 :</u><br>Amplification /<br>Diffusion « Notion<br>d'acteur<br>collectif »<br><b>Personnes<br/> âgées et<br/> Insertion/Emploi</b><br>(Echelon<br>DEPARTEMENT) | a. Diffusion et transfert de la méthode d'acteur collectif et d'appui conseil aux professionnels des personnes âgées, des personnes handicapées et de l'insertion.<br>b. Concertation avec les services Conseil Général et de la DDTEFP 79 pour déterminer l'éventuel transfert ( <i>Quoi ? Possible / impossible ? Si oui, Pour qui ? Quand ? Comment ?</i> ) (si refus, formuler les éléments d'explications) |                                      |  |                                     |                                     |
|   | Types de dépenses : Temps de chargés de mission CLIC et temps d'agents du CG 79 ainsi que les services bénéficiaires, intervention, déplacements,...  |                                      |  |                                     |                                     |
| <u>ACTIVITE 2 :</u><br>Transfert /<br>Diffusion des<br>expérimentations<br><b>Personnes<br/> âgées et<br/> Insertion/Emploi</b><br>(Echelon<br>DEPARTEMENT)                 |   |                                      | c. Formalisation des résultats des expérimentations (Garde itinérante de nuit, portail réseau vigilance, réseau de bénévoles, Base de données EQUAL, partage d'emploi, formation partagée, ... )<br>d. Diffusion et transfert des résultats aux professionnels<br>e. Concertation CLIC et services de la DIPAS et de la DDTEFP 79 pour déterminer l'éventuel transfert des expérimentations ( <i>Quoi ? Possible / impossible ? Si oui, Pour qui ? Quand ? Comment ?</i> ) (si refus, formuler les explications) |                                     |                                     |
|   | Types de dépenses : Temps de chargés de mission CLIC et temps d'agents du CG 79 ainsi que les services bénéficiaires, intervention, déplacements,...  |                                      |  |                                     |                                     |

|  | SEPTEMBRE<br>-<br>DECEMBRE<br>2007   | 1 <sup>ER</sup><br>TRIMESTRE<br>2008 | 2 <sup>ND</sup><br>TRIMESTRE<br>2008  | 3 <sup>E</sup><br>TRIMESTRE<br>2008 | 4 <sup>E</sup><br>TRIMESTRE<br>2008 |
|--|--|--------------------------------------|---|-------------------------------------|-------------------------------------|
| <u>ACTIVITE 3 :</u><br>Amplification /<br>Diffusion « Notion<br>d'acteur<br>collectif »<br><b>Petite enfance</b><br>(Echelon<br>DEPARTEMENT) | a. Diffusion et transfert de la méthode d'acteur collectif aux professionnels de la petite enfance<br>b. Concertation avec les services de la CAF, de la MSA et de la DIPAS (PMI) ... pour déterminer l'éventuel transfert ( <i>Quoi ? Possible / impossible ? Si oui, Pour qui ? Quand ? Comment ?</i> ) (si refus, formuler les éléments d'explications) |                                      |   |                                     |                                     |
|  | Types de dépenses : Temps de chargés de mission « petite enfance » et temps valorisé de salariés des CSC, d'agents de la CAF, de la MSA et du CG 79 ainsi que les services bénéficiaires, intervention, déplacements,...   |                                      |   |                                     |                                     |
| <u>ACTIVITE 3 :</u><br>Transfert /<br>Diffusion des<br>expérimentations<br><b>Petite enfance</b><br>(Echelon<br>DEPARTEMENT)                 |  |                                      | c. Formalisation des résultats de l'expérimentation (garde d'enfants en horaires décalés)<br>d. Diffusion et transfert des résultats aux professionnels<br>e. Concertation avec les services de la CAF, de la MSA et de la DIPAS (PMI) ... pour déterminer l'éventuel transfert ( <i>Quoi ? Possible / impossible ? Si oui, Pour qui ? Quand ? Comment ?</i> ) (si refus, formuler les éléments d'explications) |                                     |                                     |
|  | Types de dépenses : Temps de chargés de mission « petite enfance » et temps valorisé d'agents de la CAF, de la MSA et du CG 79 ainsi que les services bénéficiaires, intervention, déplacements,...  |                                      |   |                                     |                                     |

|                                      | SEPTEMBRE<br>-<br>DECEMBRE<br>2007   | 1 <sup>ER</sup> TRIMESTRE<br>2008  | 2 <sup>ND</sup><br>TRIMESTRE<br>2008   | 3 <sup>E</sup><br>TRIMESTRE<br>2008 | 4 <sup>E</sup><br>TRIMESTRE<br>2008   |
|--------------------------------------|--|--|--|-------------------------------------|---|
| <u>ACTIVITE 4 :</u><br>Communication | a. Migration site Internet BDD Equal hébergé par Informed 79 vers le serveur du Pays de Gâtine | <p>b. Consolidation de l'outils sous forme d'Internet (diffusion d'information) et d'Intranet sur les chantiers ouverts par les acteurs des services du Pays de Gâtine</p> <p>c. Réalisation d'un support approprié (à déterminer) pour la communication des éléments du programme EQUAL</p> | <p>d. Conférence avec les salarié-e-s et employeurs pour la synthèse des travaux d'EQUAL (mai 2008)</p> <p>e. Conférence Pays de Gâtine en direction des élus locaux (juin 2008)</p> |                                     | f. Colloque d'ampleur nationale à Parthenay, sur les conclusions du programme EQUAL (novembre 2008) |
|                                      |  | Types de dépenses : développement site Internet, communication, édition, vidéo,...   | Types de dépenses : Location de locaux, communication, édition, restauration,...   |                                     | Types de dépenses : Location de locaux, communication, édition, restauration,...                    |

## PHASE 3 / BUDGETS CONSOLIDES

**2007**

|                                | Prévision OLIMPE  | Prévisionnel Action | Réalisé           |                             | Prévision OLIMPE  | Prévisionnel Action |
|--------------------------------|-------------------|---------------------|-------------------|-----------------------------|-------------------|---------------------|
| Personnel enseignant           | - €               | - €                 | - €               | FSE                         | 3.200,00 €        | - €                 |
| Personnel non enseignant       | 5.700,00 €        | - €                 | - €               | Etat                        | - €               | - €                 |
| Prestations externes           | - €               | - €                 | - €               | Région                      | - €               | - €                 |
| Rémunération des bénéficiaires | - €               | - €                 | - €               | Département                 | - €               | - €                 |
| Fonctionnement                 | 1.000,00 €        | - €                 | - €               | Autres collectivités        | 3.000,00 €        | - €                 |
| Autres                         | - €               | - €                 | - €               | Privés                      | - €               | - €                 |
|                                |                   |                     |                   | Autres privés               | 500,00 €          | - €                 |
| <b>Total des dépenses</b>      | <b>6.700,00 €</b> | <b>- €</b>          | <b>6.700,00 €</b> | <b>Total des ressources</b> | <b>6.700,00 €</b> | <b>- €</b>          |

**2008**

|                                | Prévision OLIMPE    | Prévisionnel Action | Réalisé    |                      | Prévision OLIMPE    | Prévisionnel Action |
|--------------------------------|---------------------|---------------------|------------|----------------------|---------------------|---------------------|
| Personnel enseignant           | - €                 | - €                 | - €        | FSE                  | 85.000,00 €         | - €                 |
| Personnel non enseignant       | 126.980,00 €        | - €                 | - €        | Etat                 | - €                 | - €                 |
| Prestations externes           | 18.000,00 €         | - €                 | - €        | Région               | - €                 | - €                 |
| Rémunération des bénéficiaires | - €                 | - €                 | - €        | Département          | 21.000,00 €         | - €                 |
| Fonctionnement                 | 24.720,00 €         | - €                 | - €        | Autres collectivités | 28.920,00 €         | - €                 |
| Autres                         | - €                 | - €                 | - €        | Privés               | 18.180,00 €         | - €                 |
|                                |                     |                     |            | Autres privés        | 16.600,00 €         | - €                 |
| <b>Total des dépenses</b>      | <b>169.700,00 €</b> | <b>- €</b>          | <b>- €</b> |                      | <b>169.700,00 €</b> | <b>- €</b>          |

| <b>Récapitulatif</b>            | Prévision OLIMPE    | Prévisionnel Action | Réalisé    |                           | Prévision OLIMPE    | Prévisionnel Action |
|---------------------------------|---------------------|---------------------|------------|---------------------------|---------------------|---------------------|
| Personnel enseignant            | - €                 | - €                 | - €        | FSE                       | 88.200,00 €         | - €                 |
| Personnel non enseignant        | 132.680,00 €        | - €                 | - €        | ETAT                      | - €                 | - €                 |
| Prestations externes            | 18.000,00 €         | - €                 | - €        | Région                    | - €                 | - €                 |
| Rémunérations des bénéficiaires | - €                 | - €                 | - €        | Département               | 21.000,00 €         | - €                 |
| Fonctionnement                  | 25.720,00 €         | - €                 | - €        | Autres collectivités      | 31.920,00 €         | - €                 |
| Autres                          | - €                 | - €                 | - €        | Privés                    | 18.180,00 €         | - €                 |
|                                 |                     |                     |            | Autres privés             | 17.100,00 €         | - €                 |
| <b>Total des dépenses</b>       | <b>176.400,00 €</b> | <b>- €</b>          | <b>- €</b> | <b>Total des recettes</b> | <b>176.400,00 €</b> | <b>- €</b>          |

|                  |        |              |        |
|------------------|--------|--------------|--------|
| <b>2007</b>      | FSE    | 3.200,00 €   | 47,76% |
|                  | Public | 3.000,00 €   | 44,78% |
|                  | Privé  | 500,00 €     | 7,46%  |
|                  |        | 6.700,00 €   |        |
| <b>2008</b>      | FSE    | 85.000,00 €  | 50,09% |
|                  | Public | 49.920,00 €  | 29,42% |
|                  | Privé  | 34.780,00 €  | 20,49% |
|                  |        | 169.700,00 € |        |
| <b>2007/2008</b> | FSE    | 88.200,00 €  | 50,00% |
|                  | Public | 52.920,00 €  | 30,00% |
|                  | Privé  | 35.280,00 €  | 20,00% |
|                  |        | 176.400,00 € |        |